

Utilisation des coordonnées géographiques pour le bombardement de précision.

**Vérifier l'option cochée dans le F4 BMS Config Editor:**

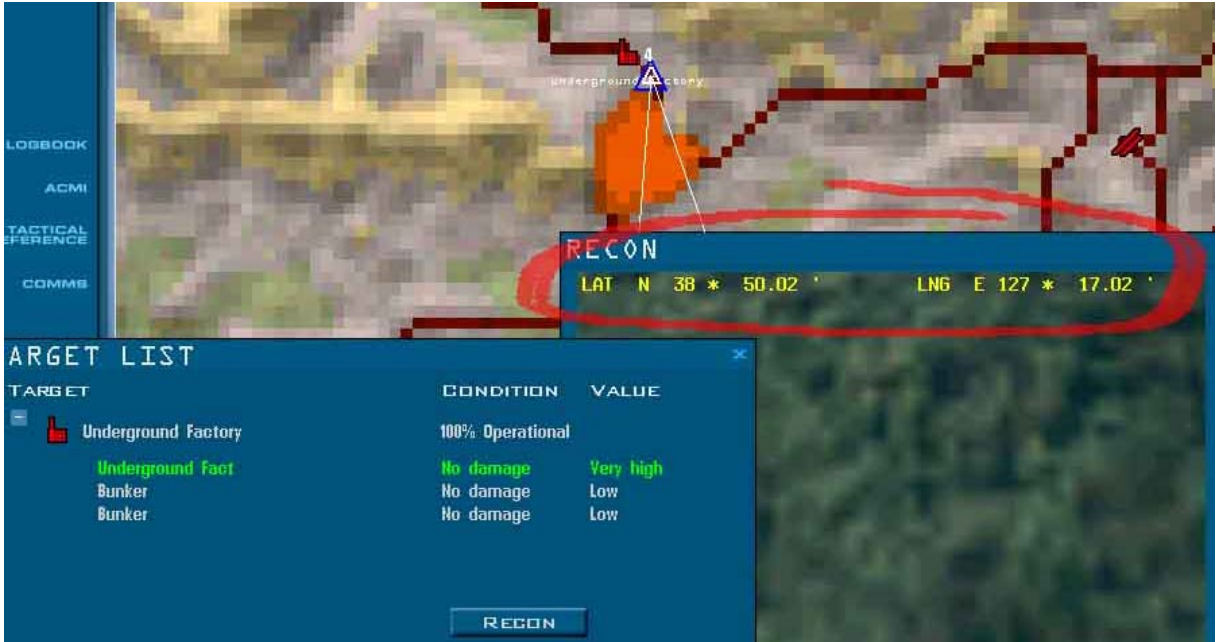
- Maximum Cockpit UV
- Mode-Independant Elevation Control
- Mouse Look
- Precision Waypoints
- Radio Subtitles Display Time
- Radio Subtitles Maximum Displayed Number
- Realistic May Time
- Recon Lat/Long
- Roll-Linked NWS Rudder
- Scramble Missions
- Smaller Bullseye
- Smaller HSD Symbols

**Où trouver les coordonnées géographiques:**

Lors du briefing avant la mission, faire une reconnaissance du/des objectif (s) et noter ses (leurs) coordonnées géographiques.

Ici, l'objectif est une usine souterraine au **WPT 4** et ses coordonnées sont données en **LAT** (latitude) soit 38° 50' 02" Nord et **LNG** (longitude)127° 17' 02" Est.

**Vous remarquerez que l'usine est décalée par rapport au WPT4...**



### Insertion des coordonnées dans le calculateur (ICP):

**NB:** Ces infos sont également valables dans le cas de plusieurs cibles à traiter sur différents WPT.

Pendant le roulage si vous avez le temps, après le décollage si non,  
- Sélectionner le WTP de la cible.



- Cliquer sur LIST. L'affichage de la fenêtre de l'ICP dans le DED change.  
- Sélectionner DEST en cliquant sur le bouton N°1.



- Cliquer sur RCL si la première ligne du DED (LAT) n'est pas surlignée.



- Entrer les coordonnées géographiques notées auparavant.



- Une fois la latitude intégrée, cliquer sur la touche ENTR pour passer à la longitude.



- Une fois la longitude intégrée, cliquer sur ENTR pour valider.



Vous pouvez ensuite retrouver votre navigation en "live" avec son prochain WPT.

Le "nouveau" WPT N°4 vient d'être redéfini et correspond maintenant précisément à la cible à bombarder. Le décalage noté au début entre l'usine et le WPT4 n'existe plus

### Réglage des paramètres de largage des bombes:

L'image suivante est juste un rappel puisque ces réglages dépendent du type d'armement, de la cible à traiter, etc...

Dans notre cas, 2 GBU24 sont emportées.



Viennent ensuite les réglages permettant d'intégrer dans le calculateur le WPT 4 comme étant la cible et ainsi d'effectuer le bombardement en CCRP. Ceci offre l'avantage de pouvoir bombarder précisément à une altitude saine et indépendamment du plafond ou de la visibilité.

- Arrivé à l'IP ou à environ une 15zaine de NM du WPT 4 (la cible dans notre exemple), passer en mode air/sol et cliquer sur CZ pour centrer le repère de bombardement sur le WPT/cible.



- L'indicateur de bombardement étant maintenant centré, verrouiller la cible de suite, sans autres réglages.



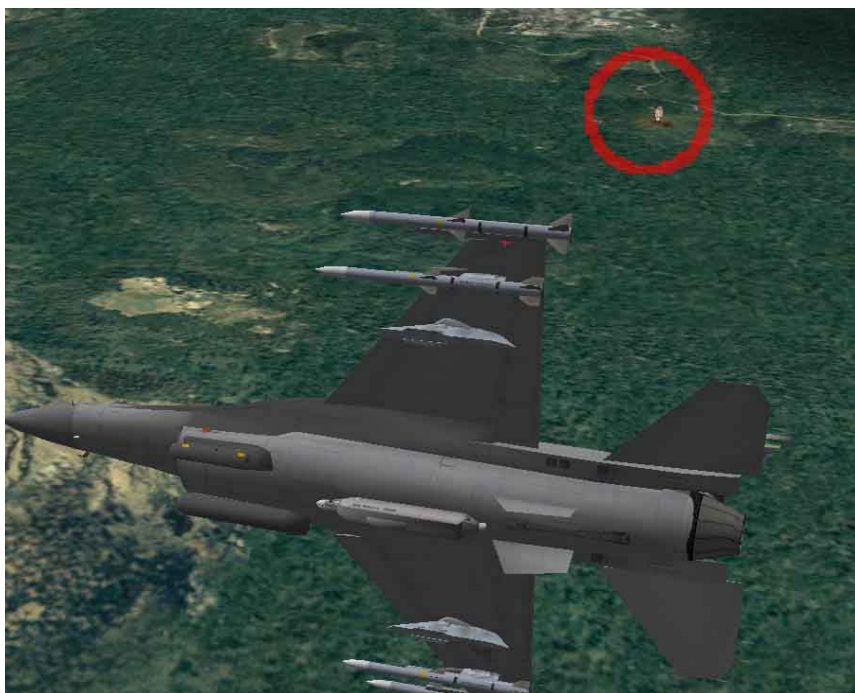
Vous voici donc dans cette situation, prêt au travail.



Il ne vous reste plus qu'à maintenir le bouton de largage enfoncé en maintenant le vecteur centré sur la cible ( idem que le largage en CCRP classique) et attendre que les bombes soient larguées automatiquement.



**NB:** Si vous avez pris la peine d'étager vos alliés (position trail par exemple) avant d'arriver sur la cible et si vous leur avez fait une désignation de votre objectif à attaquer, ils largueront leurs bombes au même endroit!



## **RESULTAT:**

Trois impacts de bombes soit 2X2 (...?), l'une étant tombée au même endroit qu'une précédente!!!



**Ceci était la traduction résumée d'un sujet traité et développé par "Winder 185" et lu sur le forum de frugal**

### **Petit plus (toujours lu chez frugal):**

Lors d'une campagne en solo, vous pouvez rajouter des WPT fictifs correspondant à des objectifs à traiter par les ailiers.

Pendant la préparation du vol, repérez les objectifs qui leur seront attribués et notez les coordonnées géographiques.

Toujours pendant la préparation du vol, rajoutez à votre mission autant de WPT que de cibles sélectionnées (destinées aux ailiers) en notant leurs numéros correspondants.

Une fois dans l'avion, intégrez les coordonnées géographiques de chaque cible à la place des WPT correspondants (vous savez faire maintenant).

Arrivé dans la zone, attribuez les cibles aux ailiers en les désignant l'une après l'autre (attack my target) et le tour est joué.

Vos coéquipiers se feront un plaisir de bombarder leurs propres cibles.

Vu les dégâts.....?

Bon entraînement et bons vols à tous,

LtC. CHASER (Zoulous)